

Latitude 5580

Quick Start Guide

Guide de démarrage rapide

Guida introduttiva rapida

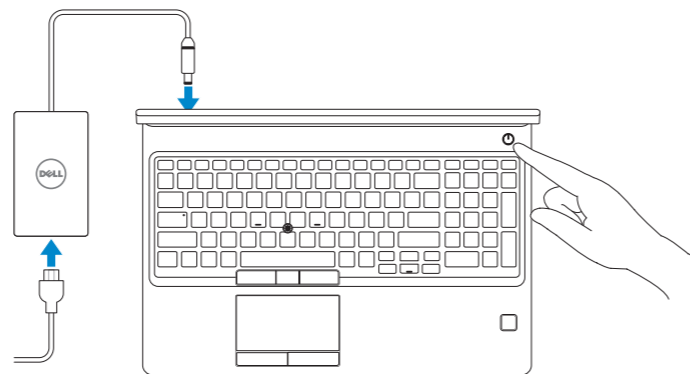
Guia de início rápido

Guía de inicio rápido



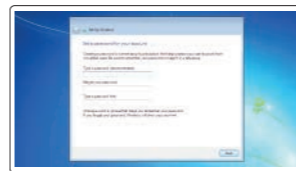
1 Connect the power adapter and press the power button

Branchez l'adaptateur secteur et appuyez sur le bouton d'alimentation
Collegare l'adattatore e premere il pulsante di alimentazione
Ligar o transformador e premir o botão para ligar/desligar
Conecte el adaptador de alimentación y presione el botón de encendido



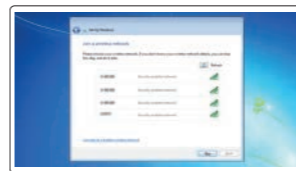
2 Finish Windows 7 setup

Terminez l'installation de Windows 7 | Completare l'installazione di Windows 7
Concluir a configuração do Windows 7 | Finalice la instalación de Windows 7



Set a password for Windows

Définissez un mot de passe pour Windows
Impostare una password per Windows
Defina uma palavra-passe para o Windows
Establezca una contraseña para Windows



Connect to your network

Connectez-vous à votre réseau
Connettere alla rete
Ligue-se à sua rede
Conectaria a la red

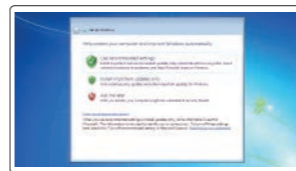
NOTE: If you are connecting to a secured wireless network, enter the password for the wireless network access when prompted.

REMARQUE : si vous vous connectez à un réseau sans fil sécurisé, saisissez le mot de passe d'accès au réseau sans fil lorsque vous y êtes invité.

NOTA: se si sta effettuando la connessione a una rete wireless protetta, immettere la password per l'accesso alla rete wireless quando richiesto.

NOTA: Se estiver a efetuar a ligação a uma rede sem fios segura, insira a palavra-passe correspondente, quando necessário.

NOTA: Si va a conectar a una red inalámbrica segura, introduzca la contraseña para acceder a la red inalámbrica cuando se le solicite.



Protect your computer

Protégez votre ordinateur
Proteggere il computer
Proteja o seu computador
Proteja el equipo.

Product support and manuals

Assistance produits et manuels
Supporto e manuali del prodotto
Suporte do produto e manuais
Manuales y soporte del producto

Dell.com/support
Dell.com/support/manuals
Dell.com/support/windows

Contact Dell

Contactar Dell | Contattare Dell
Contactar a Dell | Comuníquese con Dell

Dell.com/contactdell

Regulatory and safety

Règlementations et sécurité | Normative e sicurezza
Regulamentações e segurança | Información reglamentaria y de seguridad

Dell.com/regulatory_compliance

Regulatory model

Modèle réglementaire | Modello normativo
Modelo regulamentar | Modelo reglamentario

P60F

Regulatory type

Type réglementaire | Tipo normativo
Tipo regulamentar | Tipo reglamentario

P60F001

Computer model

Modèle de l'ordinateur | Modello computer
Modelo do computador | Modelo de computadora

Latitude 15-5580



00TTW1A00

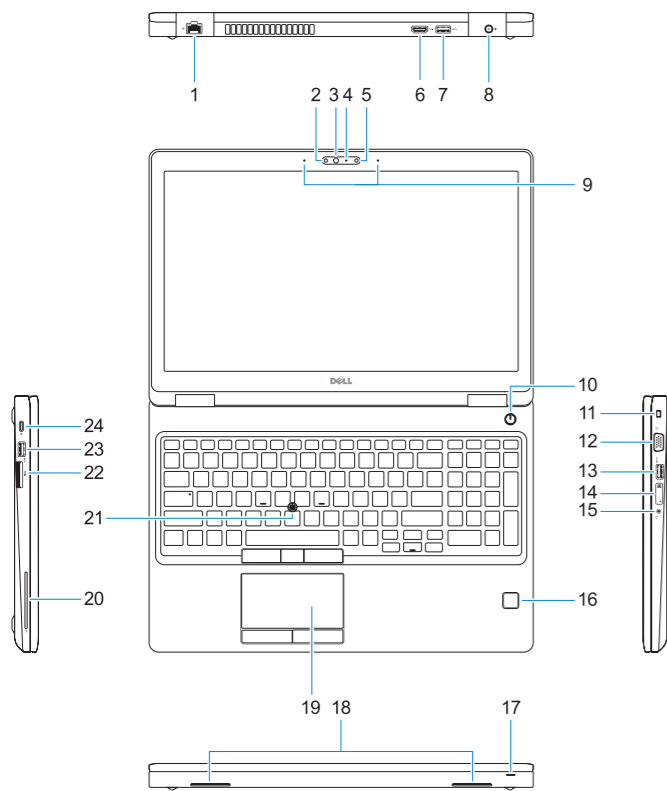
© 2017 Dell Inc. or its subsidiaries.

© 2017 Microsoft Corporation.

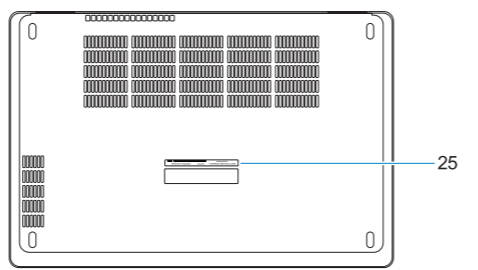
2017-03

Features

Caractéristiques | Caratteristiche | Funcionalidades | Funciones



- 1. Network port
- 2. Infrared (IR) camera (optional)
- 3. Infrared emitter (optional)
- 4. Camera status light (optional)
- 5. Camera (optional)
- 6. HDMI port
- 7. USB 3.0 port
- 8. Power connector port
- 9. Dual array microphones
- 10. Power button
- 11. Nobel Wedge lock slot
- 12. VGA port
- 13. USB 3.0 port with PowerShare
- 14. uSIM card slot (optional)
- 15. Headset/Microphone port
- 16. Touch Fingerprint reader (optional)
- 17. Battery charge status light
- 18. Speakers
- 19. Touchpad
- 20. Smart card reader (optional)
- 21. Pointstick (optional)
- 22. SD Card reader
- 23. USB 3.0 port
- 24. DisplayPort over Type-C connector/ optional Thunderbolt™ 3
- 25. Service tag label



- 1. Port réseau
- 2. Caméra infrarouge (en option)
- 3. Émetteur infrarouge (en option)
- 4. Voyant d'état de la webcam (en option)
- 5. Caméra (en option)
- 6. Port HDMI
- 7. Port USB 3.0
- 8. Port du connecteur d'alimentation
- 9. Deux microphones
- 10. Bouton d'alimentation
- 11. Emplacement antivol Noble Wedge
- 12. Port VGA
- 13. Port USB 3.0 avec PowerShare
- 14. Emplacement pour carte micro SIM (en option)
- 15. Prise pour casque/microphone

- 1. Porta di rete
- 2. Fotocamera a infrarossi (IR, opzionale)
- 3. Trasmettitore a infrarossi (opzionale)
- 4. Indicatore di stato della fotocamera (opzionale)
- 5. Fotocamera (opzionale)
- 6. Porta HDMI
- 7. Porta USB 3.0
- 8. Porta connettore di alimentazione
- 9. Doppi microfoni a matrice
- 10. Pulsante di alimentazione
- 11. Slot per lucchetto Nobel Wedge
- 12. Porta VGA
- 13. Porta USB 3.0 con PowerShare
- 14. Slot per scheda uSIM (opzionale)
- 15. Porta cuffie/microfono

- 16. Lecteur d'empreintes digitales (en option)
- 17. Voyant d'état de charge de la batterie
- 18. Haut-parleurs
- 19. Pavé tactile
- 20. Lecteur de carte à puce (en option)
- 21. Trackpoint (en option)
- 22. Lecteur de carte SD
- 23. Port USB 3.0
- 24. Connecteur DisplayPort sur Type-C / Thunderbolt™ 3 en option
- 25. Étiquette du numéro de série

- 16. Lettore di impronte digitali (opzionale)
- 17. Indicatore del livello di carica della batteria
- 18. Altoparlanti
- 19. Touchpad
- 20. Lettore scheda smart (opzionale)
- 21. Pointing stick (opzionale)
- 22. Lettore scheda SD
- 23. Porta USB 3.0
- 24. Connettore DisplayPort over Type-C/Thunderbolt™ 3 opzionale
- 25. Etichetta Numero di servizio

- 1. Porta de rede
- 2. Câmara de infravermelhos (IV) (opcional)
- 3. Emissor de infravermelhos (opcional)
- 4. Luz de estado da câmara (opcional)
- 5. Câmera (opcional)
- 6. Porta HDMI
- 7. Porta USB 3.0
- 8. Porta do transformador
- 9. Microfones de dupla matriz
- 10. Botão para ligar/desligar
- 11. Encaixe para cadeado Noble Wedge
- 12. Porta VGA
- 13. Porta USB 3.0 com PowerShare
- 14. Encaixe para cartão uSIM (opcional)
- 15. Porta para auscultadores/microfone

- 1. Puerto de red
- 2. Cámara infrarroja (IR) (opcional)
- 3. Emisor de infrarrojos (opcional)
- 4. Indicador luminoso de estado de cámara (opcional)
- 5. Cámara (opcional)
- 6. Puerto HDMI
- 7. Puerto USB 3.0
- 8. Puerto del conector de alimentación
- 9. Micrófonos de arreglo doble
- 10. Botón de encendido
- 11. Ranura para cierre de seguridad Noble
- 12. Puerto VGA
- 13. Puerto USB 3.0 con PowerShare
- 14. Ranura para tarjetas uSIM (opcional)
- 15. Puerto para auriculares y micrófono

- 16. Leitor biométrico de impressões digitais (opcional)
- 17. Luz indicadora do estado da carga da bateria
- 18. Altifalantes
- 19. Painel táctil
- 20. Leitor de cartão inteligente (opcional)
- 21. Dispositivo apontador (opcional)
- 22. Leitor de cartões SD
- 23. Porta USB 3.0
- 24. DisplayPort através do conector de tipo C/Thunderbolt™ 3 opcional
- 25. Rótulo da etiqueta de serviço

- 16. Lectora táctil de huellas dactilares (opcional)
- 17. Indicador luminoso de estado de carga de la batería
- 18. Altavoces
- 19. Superficie táctil
- 20. Lector de tarjetas inteligentes (opcional)
- 21. Puntero (opcional)
- 22. Lector de tarjetas SD
- 23. Puerto USB 3.0
- 24. Conector de tipo C mediante DisplayPort/Thunderbolt™ 3 opcional
- 25. Etiqueta de servicio